

RO Caracteristici tehnice, pe scurt

Cățiți în prealabil „Instrucțiuni importante de securitate” din Ghidul privind Securitatea produsului. Consultați Manualul de utilizare (varianta PDF de pe CD sau varianta tipărită) pentru instrucțiuni detaliate.

* Suplimentar, Manualul de utilizare poate fi descărcat din Centrul de soluții Brother (<http://support.brother.com>).

IMPORTANT

Utilizați o combinație de cuțit și șablon adecvată pentru materialul care trebuie tăiat, conform indicațiilor din tabelul următor:

(În funcție de modelul mașinii dvs. de cusut, s-ar putea să fie necesare achiziții suplimentare.) Suplimentar, reglați extensia lamei și presiunea de tăiere.

✓ Selectarea șablonului

Acest tabel furnizează indicații generale. Înainte de începerea proiectului, faceți un test utilizând același material.

	Șablon			Foaie pentru tăierea țesăturii	
	Șablon standard (violet și turcoaz)	Șablon adeziv cu aderență medie (roz și turcoaz)	Șablon adeziv cu aderență slabă	Foaie de contact aplicată pe țesătură prin călcare (suport alb)	Foaie suport puternic adezivă din țesătură
Materialul și grosimea acestuia					
Hârtie	Hârtie de imprimantă	80 g/m ² (0,1 mm)	✓		
	Hârtie pt. decupaje (subțire)	120 g/m ² (0,15 mm)	✓		
	Hârtie pt. decupaje (grosime medie)	200 g/m ² (0,25 mm)	✓		
	Hârtie cărți vizită (subțire)	200 g/m ² (0,25 mm)	✓		
	Hârtie cărți vizită (grosime medie)	280 g/m ² (0,35 mm)	✓		
	Hârtie velină, hârtie de calc	0,07 mm	✓		
	Panou afișaj (subțire)	280 g/m ² (0,35 mm)	✓		
Panou afișaj (gros)	400 g/m ² (0,5 mm)	✓			
Țesături	Țesătură subțire bumbac (pentru piesă matlasată)	0,25 mm	✓		✓
	Țesătură subțire bumbac (exceptând piesă matlasată)	0,25 mm	✓		
	Finet (pt. piesă matlasată)	0,6 mm	✓		✓
	Finet (exceptând piesă matlasată)	0,6 mm	✓		
	Fetru	1 mm	✓		
Denim 14 oz	0,75 mm	✓			
Altele	Folie plastic (PP)	0,2 mm	✓		
	Vinil	0,2 mm	✓		
	Magnet	0,3 mm	✓		
	Autocolant sau adeziv	0,2 mm	✓		

Atașarea materialului la șablon

Notă

Hârtia sau țesătura acoperite cu un strat decorativ (care poate fi separat ușor) precum lamă sau foiță, nu este recomandată. Dacă se utilizează sau se încearcă un astfel de material se recomandă curățarea geamului scannerului de la partea inferioară a mașinii după fiecare utilizare.

Cu țesătură

După consultarea tabelului de mai sus, utilizați o foaie pentru tăierea țesăturii. Consultați instrucțiunile incluse în fișa de mai sus pentru detalii.

Foaie de contact aplicată pe țesătură prin călcare:

- Întăriți țesătura pentru a putea decupa diferite modele.
- Textura originală se poate modifica pentru că rămâne atașată de spatele țesăturii.
- Pentru utilizare cu șablon standard, Nu plasați țesătura cu foaie de contact prin călcare pe spate direct pe un șablon cu foaie suport puternic adezivă din țesătură.

Foaie suport puternic adezivă din țesătură:

- Prin atașarea acestei foi adezive pe șablonul standard, puterea adezivă a șablonului crește.
- În funcție de formă, modelul poate să nu fie tăiat corect.

Cu hârtie

1



Îndepărtați folia protectoare.

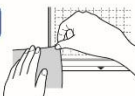
- Nu aruncați folia protectoare îndepărtată de pe șablon.
- Pentru a păstra puterea adezivă, atașați folia protectoare pe partea adezivă a șablonului după utilizare.

3



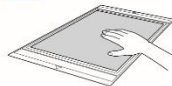
Atașați materialul pe partea adezivă a șablonului.

2



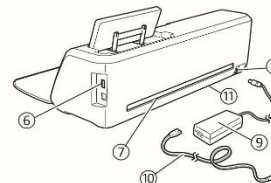
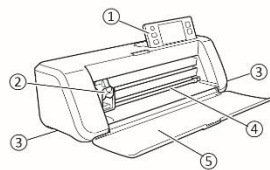
Înainte de atașarea materialului pe șablon, utilizați un colț din partea adezivă a șablonului pentru a testa atașarea acestuia.

4



Întindeți corect tot materialul pe șablon.
• Asigurați-vă că nu există cute și că nicio parte nu se poate răsuci.

Componențele principale



- 1 Panoul de comandă
- 2 Cărucior
- 3 Mânere
- 4 Fantă de alimentare
- 5 Capac tăviță frontală
- 6 Port USB (pentru stick USB)

- 7 Fantă
- 8 Mufă alimentare c.c.
- 9 Adaptor c.a.
- 10 Cablu alimentare c.a.
- 11 Geam scanner (în partea inferioară a mașinii)

✓ Cuțit (suport)

Acest tabel furnizează indicații generale. Înainte de începerea proiectului, efectuați o croire de probă cu același material.

Materialul și grosimea acestuia	Setarea scalei cuțitului	Setarea presiunii de tăiere	Cuțit de tăiere	
			Cuțit de tăiere standard (turcoaz)	Cuțit de tăiere în adâncime (violet)
Hârtie				
Hârtie de imprimantă	80 g/m ² (0,1 mm)	3	-1	✓
Hârtie pt. decupaje (subțire)	120 g/m ² (0,15 mm)	3,5	0	✓
Hârtie pt. decupaje (grosime medie)	200 g/m ² (0,25 mm)	4	0	✓
Hârtie cărți vizită (subțire)	200 g/m ² (0,25 mm)	4	0	✓
Hârtie cărți vizită (grosime medie)	280 g/m ² (0,35 mm)	5	0	✓
Hârtie velină, hârtie de calc	0,07 mm	3	0	✓
Panou afișaj (subțire)	280 g/m ² (0,35 mm)	5,5	0	✓
Panou afișaj (gros)	400 g/m ² (0,5 mm)	7,5	4	✓
Țesături				
Țesătură subțire bumbac (pentru piesă matlasată)	0,25 mm	4	4	✓
Țesătură subțire bumbac (exceptând piesă matlasată)	0,25 mm	4	4	✓
Finet (pt. piesă matlasată)	0,6 mm	6,5	4	✓
Finet (exceptând piesă matlasată)	0,6 mm	6,5	4	✓
Fetru	1 mm	5	5	✓
Denim 14 oz	0,75 mm	5,5	6	✓
Altele				
Folie plastic (PP)	0,2 mm	4	0	✓
Vinil	0,2 mm	4	0	✓
Magnet	0,3 mm	5,5	0	✓
Autocolant sau adeziv	0,2 mm	4	0	✓

Reglarea extensiei lamei cuțitului



Îndepărtați capacul protector.

* După utilizare, retrageți lama în suport și atașați capacul protector.



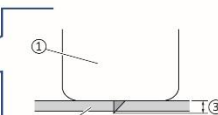
Întoarceți complet capacul la dreapta spre extindeți vârful cuțitului până la maximum.

Notă

- După reglarea extensiei lamei cuțitului, faceți un test de tăiere (A se vedea pe verso această fișă).



După consultarea tabelului de mai sus, extindeți lama cuțitului până la punctul indicat.
* Dacă materialul nu este tăiat curat, chiar și după reglajul setării, creșteți setarea în trepte de 0,5. Dacă după creșterea setării materialul este tăiat mai mult de 0,5 înseamnă că lama este scoasă în afară prea mult și se va rupe. Dacă lama cuțitului se rupe, aceasta nu va mai putea fi folosită pentru tăiere.



- 1 Capătul capacului suportului
- 2 Materialul care va fi tăiat
- 3 Lungimea vârfului lamei cuțitului

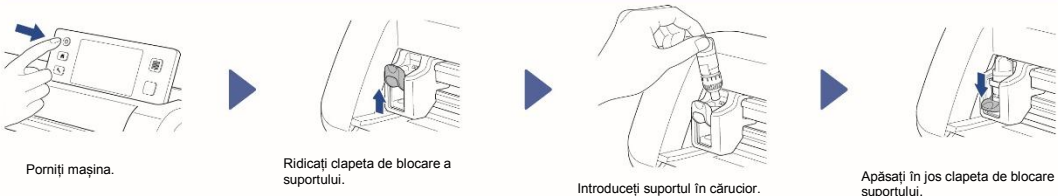
* Lama va putea tăia chiar dacă se află doar puțin în afara suportului.
Dacă este prea în afară, se poate rupe.

Reglarea presiunii de tăiere

* Dacă materialul nu este tăiat curat, chiar și după reglajul extensiei cuțitului, adăugați mai multă presiune de tăiere.



Instalarea suportului



Porniți mașina.

Ridicați clapeta de blocare a suportului.

Introduceți suportul în cărucior.

Apăsăți în jos clapeta de blocare a suportului.

Tăiere de probă

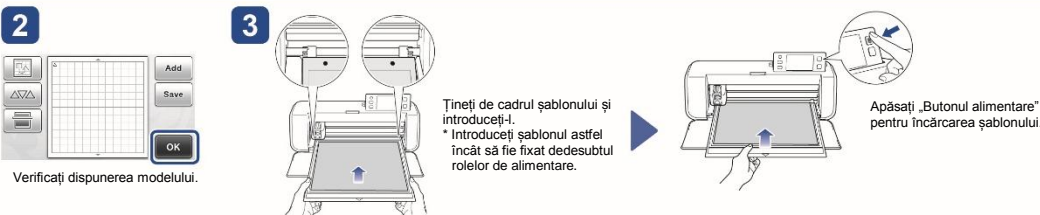


Selecționați "Pattern" (Model).

Atingeți tasta "Test".

Selecționați un model de probă.

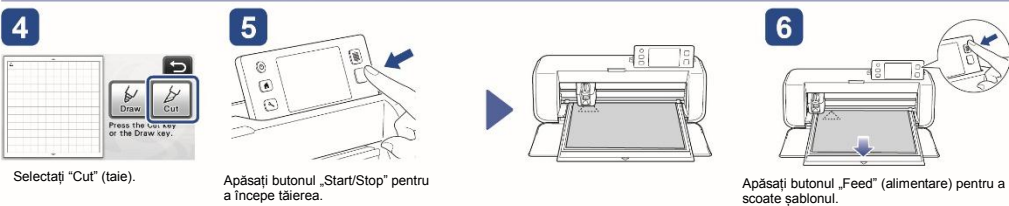
Atingeți tasta "Set".



Verificați disponibilitatea modelului.

Țineți de cadrul șablonului și introduceți-l.
* Introduceți șablonul astfel încât să fie fixat dedesubtul roților de alimentare.

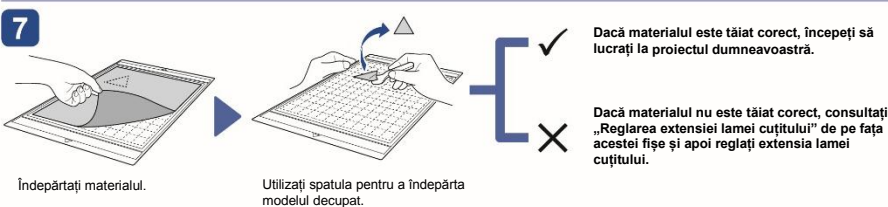
Apăsăți „Butonul alimentare” pentru încărcarea șablonului.



Selecționați "Cut" (taie).

Apăsăți butonul „Start/Stop” pentru a începe tăierea.

Apăsăți butonul „Feed” (alimentare) pentru a scoate șablonul.



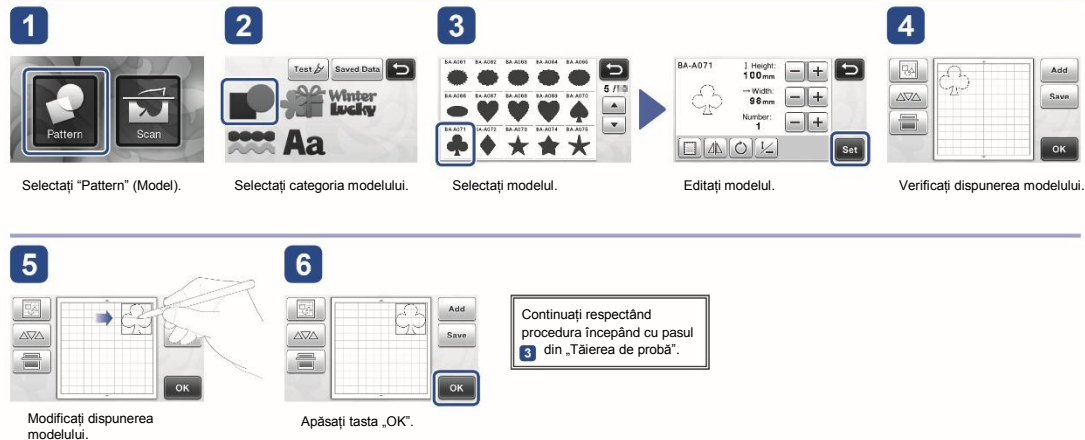
Îndepărtați materialul.

Utilizați spatula pentru a îndepărta modelul decupat.

✓ Dacă materialul este tăiat corect, începeți să lucrați la proiectul dumneavoastră.

✗ Dacă materialul nu este tăiat corect, consultați „Reglarea extensiei lamei cuțitului” de pe fața acestei fișe și apoi reglați extensia lamei cuțitului.

Tăierea unui model selectat (trifoi)



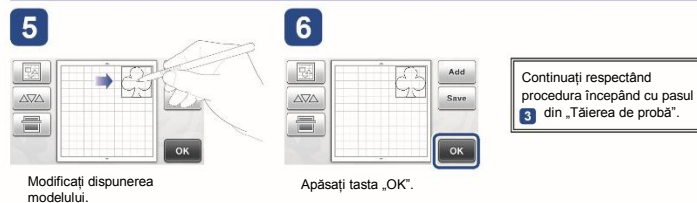
Selecționați "Pattern" (Model).

Selecționați categoria modelului.

Selecționați modelul.

Editați modelul.

Verificați disponibilitatea modelului.

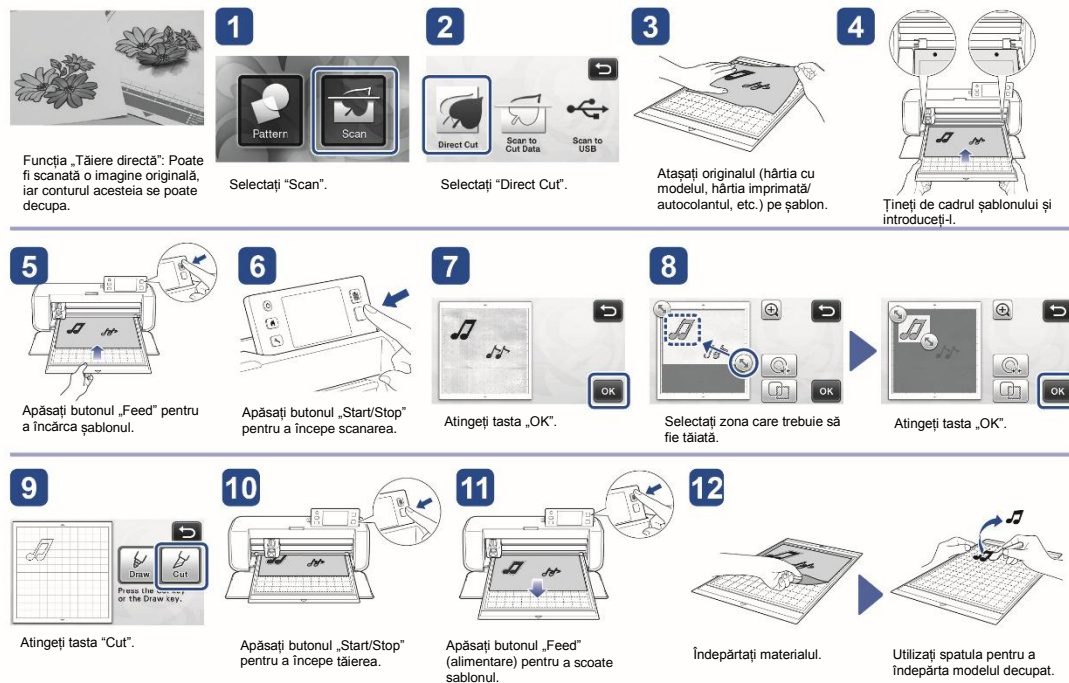


Modificați dispunerea modelului.

Apăsăți tasta „OK”.

Continuați respectând procedura începând cu pasul 3 din „Tăierea de probă”.

Utilizarea modului „Direct Cut” (tăiere directă) pentru a tăia un model desenat pe material



Funcția „Tăiere directă”: Poate fi scanată o imagine originală, iar conturul acesteia se poate decupa.

Selecționați "Scan".

Selecționați "Direct Cut".

Atașați originalul (hârtia cu modelul, hârtia imprimată/ autocolanțul, etc.) pe șablon.

Țineți de cadrul șablonului și introduceți-l.



Apăsăți butonul „Feed” pentru a încărca șablonul.

Apăsăți butonul „Start/Stop” pentru a începe scanarea.

Atingeți tasta „OK”.

Selecționați zona care trebuie să fie tăiată.

Atingeți tasta „OK”.



Atingeți tasta "Cut".

Apăsăți butonul „Start/Stop” pentru a începe tăierea.

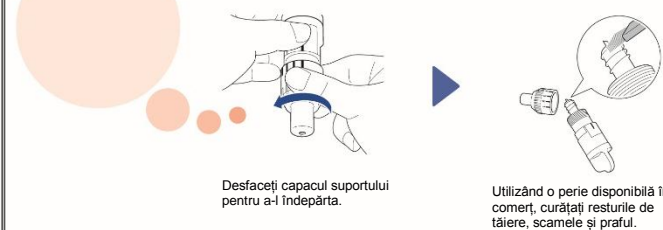
Apăsăți butonul „Feed” (alimentare) pentru a scoate șablonul.

Îndepărtați materialul.

Utilizați spatula pentru a îndepărta modelul decupat.

Instalarea suportului

Curățați suportul după fiecare utilizare.

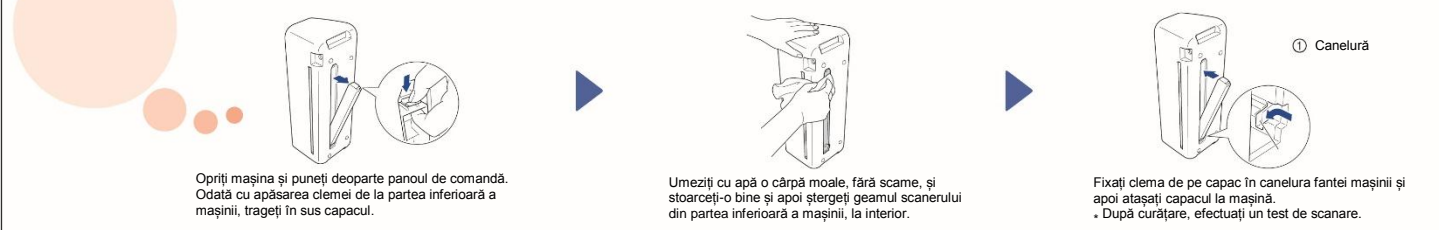


Desfaceți capacul suportului pentru a-l îndepărta.

Utilizând o perie disponibilă în comerț, curățați resturile de tăiere, scamele și praful.

Curățarea geamului scannerului

Dacă imaginea, desenul sau fotografia nu sunt scanate adecvat pentru a obține datele de tăiere, curățați geamul scannerului.



Opriti mașina și puneți deoparte panoul de comandă. Odată cu apăsarea clemii de la partea inferioară a mașinii, trageți în sus capacul.

Umeziți cu apă o cârpă moale, fără scame, și stoarceți-o bine și apoi ștergeți geamul scannerului din partea inferioară a mașinii, la interior.

Fixați cleva de pe capac în canelura fantei mașinii și apoi atașați capacul la mașină.
• După curățare, efectuați un test de scanare.